

高速造形かつ高精細なプリントが可能
環境に合わせて2機種からお選びいただけます。

Alpha



小型スペースながら高品質。
デジタル補正とイメージキャリブレーション
により優れた均一性と高精度な造形が可能です。

- 低コストかつ使いやすく高性能
- 場所を選ばないコンパクト設計
- デジタル補正、画像キャリブレーション
- 低価格ながら高品質の造形が可能。
- 高速造形 造形速度は75mm/時に達する
一般モデル/層厚100umリーチ
- オープンマテリアルシステム

特徴

- 優れた均一性と高精度



デジタル補正



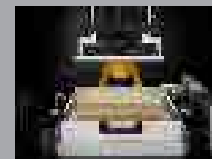
画像キャリブレーション

- オープンマテリアルシステム
とソフトウェア



オープンマテリアルで
幅広い樹脂に対応します。
サードパーティのCADソフトウェア
との統合をサポート

- アクティブピーリングシステム



樹脂タンクは傾斜運動を組み込んでおり、
印刷中の剥離力を軽減します。
広い面積や高粘度樹脂の効率的な
剥離が可能幅広い樹脂タイプに対応

Prime4K



生産性と高精度を兼ね備えたモデル。
工業用の優れたUVを使用、校正は不要です。
メンテナンスコストが低く、24時間365日の生産に耐える耐久性。

- 4K解像度:3840×2160ピクセルで優れたUV光源を使用
- デジタル補正、画像キャリブレーション
- アクティブピーリングシステム
- ヒーター内蔵(オプション)
- オープンマテリアルシステム



■Utirity 動作環境

プロセッサ Intel Core i7 以降
ハードディスク：250GB SSD 以上の空き容量
メモリ：8GB (16GB 以上を推奨)
グラフィックカード：Dedicated Graphics 2GB ; Support Open GL 3.3 以上
OS：Windows10 (32Bit / 64Bit)

Model	Alpha	Prime 4K
電 源	AC100 ~ 240V	
造形方式	DLP-2560 x 1440	DLP-3840 x 2160
造形サイズ (WxDxH)	150x84.4x75 mm	150x84.5 mm x 120 mm
XY 解像度 (μm)	58	39
積層ピッチ (Z) μm	10 ~ 500	5 ~ 500
波長	405 μm	
本体寸法 (WxDxH)	300x400x430 mm	500x570x590 mm
本体重量	約 20kg	約 56kg
ヒーター機能	無し	有り

商品に関するお問い合わせ

東京営業所 TEL：03-6803-2080 FAX：03-6803-2081
山梨営業所 TEL：055-228-5538 FAX：055-228-5539
本 社 TEL：03-6859-0085 FAX：03-6859-0086

発売元

 **SUZUHO** 株式会社 鈴峯
東京営業所: 〒110-0015 東京都台東区東上野1-25-3
山梨営業所: 〒400-0822 山梨県甲府市里吉1-7-16
本 社: 〒141-0021 東京都品川区上大崎3-14-34

製造元

MIIICRAFT