

合成ダイヤモンド判定器 CVD and HPHT Detector
 CVD・HPHTも高精度に判定可能

お手持ちのスマートフォンアプリを使用して、CVD・HPHTの判定が可能な燐光検査器です。

ルースは勿論、石留された製品、ビニールパックに入った物もそのまま測定可能です。

また、顧客名・測定結果・鑑定書・ラポレポートや品番などをクラウドにそのままアップが可能で、商品管理も簡単に行えます。

■本器のアプリは月額US\$10ドルのサブスクリプションです。App Store/Google Playからアプリをダウンロードし、1アカウントにつき月額利用料（ユーザー数無制限）を支払い頂きます。

利用料には、新しいアップデートやメンテナンス、約1,000件の検査結果を保存できる便利なクラウドストレージをご使用出来ます。

1つのアカウントで複数のYEHUDA検出器の使用が可能です。

1000個のテスト結果をクラウドストレージを含んでいます。

検査結果を削除したり、パソコンにダウンロードしたり、Googleドライブに移動する事が可能です。

必要に応じて、オプションで追加のストレージをアプリから直接購入することができます。

複数のYEHUDA検出器のすべてのテスト結果を1つのアカウントで保存できます。

※本器はあくまでも、判別補助器で鑑定機器ではありませんので、判定結果に対する責任は当社で負うものではありません。

Y

YEHUDA



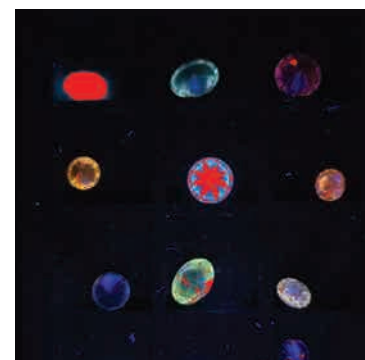
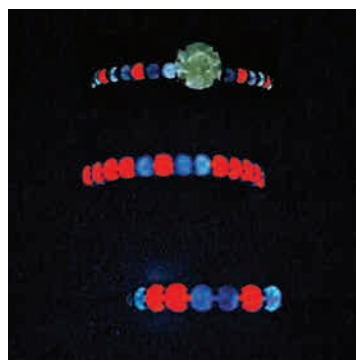
Dr. Watson

バッテリーを搭載した持ち運びも可能なコンパクトモデルです。

超小型でバッテリーも搭載の為、商品の仕入れ時に持って行くことも可能です。



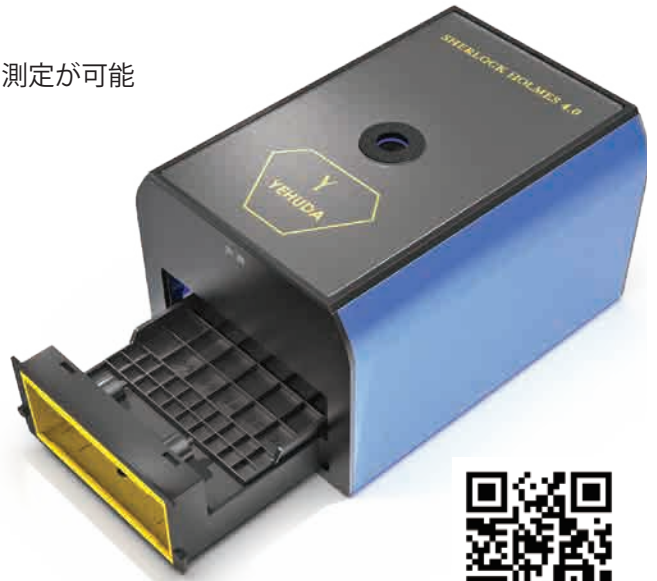
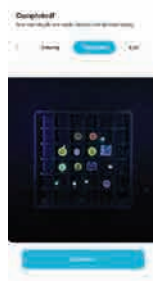
操作方法動画



青=天然ダイヤモンド 他色=ラボグロウン

SHERLOCK HOLMES 4.0

- 約 100 mm X152 mmの大きなルース用トレイで最大 250cts のルースの測定が可能
- 最大 27 個のリングを収納できるリング用トレイ
- バングルやブレスレットなど、大きなジュエリーの測定が可能。
- 回転式のマグネット式指輪ホルダーにより、一度に最大 20 個のリングを回転させながら四方からテスト可能。



BIG SHERLOCK

測定エリアが 114X127 mmで約 1000ct のルースが一度に測定可能
リングも最大 108 本が同時に測定可能



操作方法動画

■仕様

品名	Dr.Watson	SHERLOCKHOLMES4.0	BIG SHERLOCK
測定トレイ (ルース)	約38mmX63.5X38 (H) mm※最大約50ct	101mmX152mmX50.8 (H) mm ※最大約250ct	203mmX279mmX101 (H) mm ※最大約1000ct
測定可能リング数	約 8 個	差込トレイ:27個 ローテーションリングホルダー:20個	差込トレイ:108本 ローテーションリングホルダー:60個
電源	AC100V/バッテリー	AC100-240V 90W	AC100-240V 90W
本体寸法	90X140X102(H)mm	150 X205X140(H)mm	350X330X255 (H) mm
本体重量	約85g	約3.7kg	約10.5kg
保証期間	1年間	1年間	1年間
付属品	38X63.5mmルース用トレイX1個 38X38.1mmX3.5mmのルース用セクショントレイX1個 スロット付きリングホルダー最大8個 フォーカス調整アダプター ラボグロウンダイヤモンドサンプル USB充電ケーブル(Apple & Android)	38.1x63.5 mm・101mX 127 mmルース用トレイ X 各 1 個 38.1x63.5 mmと 101mX 127 mmのルース用セクショントレイ X 各 1 個 スロット付きリングホルダー最大 27 個 X1 個 マグネット式リングホルダー X2 本 ラボグロウンダイヤモンドサンプルX1個 USB ケーブル (iPhone、Android)X1 個 電源ケーブル X1 個	38.1x63.5 mmと 114mX 127 mmのルース用トレイ X 各 2 個 38.1x63.5 mmと 101mX 127 mmのルース用セクショントレイ X 各 2 個 スロット付きリングホルダー最大 108 個 X2 個 マグネット式リングホルダー X5 本 ラボグロウンダイヤモンドサンプルX1個 USB ケーブル (iPhone、Android)X1 個 電源ケーブル X1 個
価格	¥470,000- (税別)	¥1,350,000- (税別)	¥3,980,000- (税別)

商品に関するお問い合わせ

東京営業所 TEL : 03-6803-2080 FAX : 03-6803-2081
山梨営業所 TEL : 055-228-5538 FAX : 055-228-5539
本 社 TEL : 03-6859-0085 FAX : 03-6859-0086

発売元

製造元

SUZUHO 株式会社 鈴峯

東京営業所: 〒110-0015 東京都台東区東上野1-25-3
山梨営業所: 〒400-0862 山梨県甲府市朝気3-14-10
本 社: 〒141-0021 東京都品川区上大崎3-14-34

Y

YEHUDA

カタログに記載している製品仕様は予告なしに変更する場合があります。

無断転載厳禁